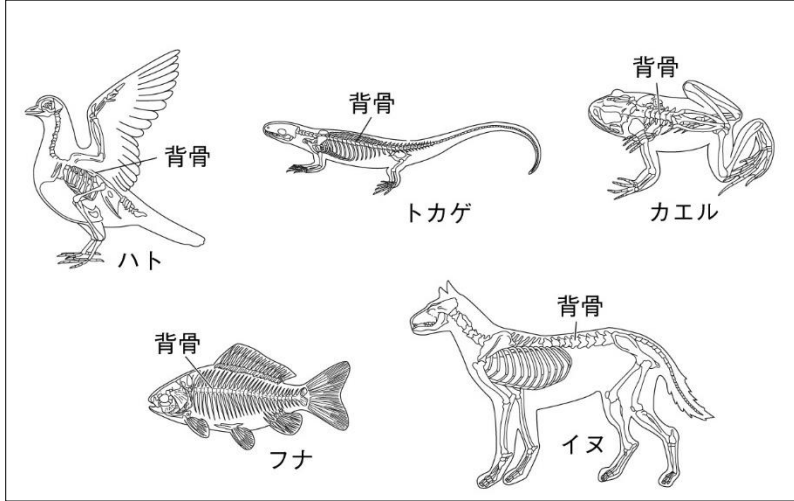
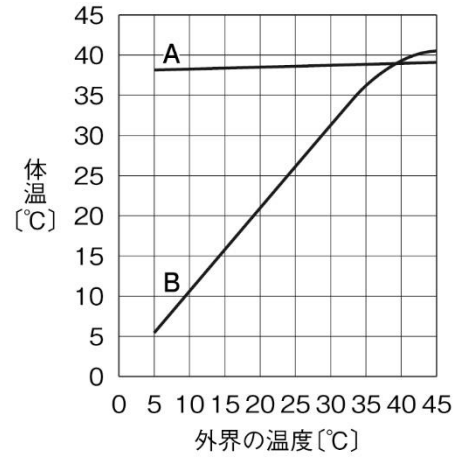


問題1

図



グラフ1 外界の温度と体温



- ① ヒトや魚のように、背骨がある動物をまとめて何というか。
- ② 図の中の動物は、さらに5つのグループに分類できる。図の中の動物のなかまをそれぞれ何類というか。
- ③ グラフ1中のAのように、外界の温度が変わっても体温が一定に保たれる動物を何というか。
- ④ グラフ1中のAのような体温を示す動物を、上の図の中からすべて選んで書きなさい。
- ⑤ グラフ1中のBのように、外界の温度が変わるにつれて、体温も変わる動物を何というか。
- ⑥ グラフ1中のBのような体温を示す動物を、上の図の中からすべて選んで書きなさい。

①		②	ハト	類	トカゲ	類	カエル	類
フナ	類	イヌ		類	③		④	
⑤		⑥						

問題2

下の表にあてはまる言葉を、の中からそれぞれ一つずつ選び、表に書き入れなさい。

		呼吸のしかた	体表の様子	
脊椎動物	哺乳類			
	鳥類			
	は虫類			
	両生類	子...		
		おとな...		
魚類				

えら	羽毛
肺	毛
えらと皮ふ	うろこ
肺と皮ふ	しめった皮ふ